



„Um klar zu sehen,
genügt oft ein Wechsel
der Blickrichtung.“

Antoine de Saint-Exupéry

WIR STEHEN AUF ZUSAMMEN.



GEMEINSCHAFTSDIENST

— Kinder, Jugend und Familie e.V. —

TRÄGER

Gemeinschaftsdienst
Kinder, Jugend und Familie e.V.

Mitglied des Deutschen Paritätischen
Wohlfahrtsverbandes (DPWV)



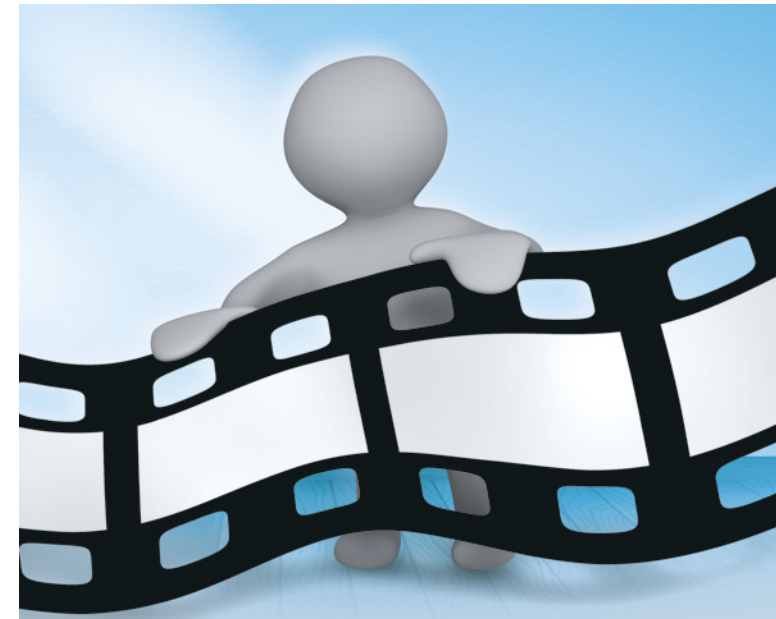
Weitere Angebote finden Sie unter: www.gemeinschaftsdienst.de

KONTAKT

Henning Wiesemann
(Leitung Blickwechsel Marte Meo)
Am Dorfplatz 5-19
58642 Iserlohn
Tel. 0 23 74 / 50 52 - 174
Fax 0 23 74 / 50 52 - 20
wiesemann@gemeinschaftsdienst.de

BLICKWECHSEL MARTE MEO

Am Dorfplatz 5-19
58642 Iserlohn
Tel. 0 23 74 / 50 52 - 174
martemeo@gemeinschaftsdienst.de



BLICKWECHSEL MARTE MEO

Das Gelingen von Kommunikation





MARTE MEO BERATUNG

Das Marte Meo Beratungsangebot richtet sich an...

- **Väter und Mütter**
- **Kinder, Jugendliche und junge Erwachsene**
- **Seelisch erkrankte Erwachsene**
- **Pädagogisches Fachpersonal**

Stationär oder ambulant.

Der Wunsch nach Kommunikation verbindet Menschen mit Marte Meo.

Eltern haben mit Marte Meo die Möglichkeit, die Welt ihres Kindes zu erleben; Jugendliche und seelisch erkrankte Erwachsene erleben die Welt der Anderen.

Im Vordergrund steht die Idee, die Fähigkeiten der Beteiligten am „Bild/Video“ zu verdeutlichen und bewusst zu machen.

Somit werden die vorhandenen Stärken aktiviert und die Personen befähigt mit anderen Menschen und der Umwelt verstärkt in eine positive Kommunikation zu treten.

WIR STEHEN AUF KOMMUNIKATION.

WAS IST MARTE MEO?

Marte Meo ist eine erprobte, beziehungs- und entwicklungsorientierte Methode zur Verbesserung der Kommunikation.

Der Name Marte Meo wurde aus der römischen Mythologie entliehen und bedeutet sinngemäß „etwas aus eigener Kraft erreichen“. Der Ansatz wurde erstmals in den Niederlanden von Maria Aarts entwickelt. Er stammt aus der Beratung der Eltern von Kindern mit besonderen Bedürfnissen.

Es werden Ausschnitte aus Alltagssituationen der jeweiligen Personen auf Video (ca. 10 Minuten) festgehalten, nach der Marte Meo Interaktionsanalyse ausgewertet und neue Entwicklungsmöglichkeiten aufgespürt.

Der wichtigste Handlungsgrundsatz bei Marte Meo besteht darin, dass die beratende Arbeit ausschließlich über die Bilder aus dem jeweiligen Alltagsfilm geschieht:

Wir zeigen den Menschen, was wir meinen! Wir nutzen die „Kraft der Bilder“!

WIR BIETEN...

- **Videoberatung zur Kommunikationsverbesserung**
- **Entwicklungsunterstützende Informationen**
- **Stärkung der psychosozialen u. kommunikativen Kompetenzen**
- **Aktivierung der eigenen Fähigkeiten**
- **Klärung und Stärkung der Elternrolle**
- **Stärkung der Eigen- und Fremdwahrnehmung**

WIR ERWARTEN ...

Lust auf Kommunikation, Kooperationsbereitschaft und aktive Zusammenarbeit aller Beteiligten.

WIR STEHEN AUF BILDER.



RAHMENBEDINGUNGEN

Wir bieten Marte Meo Beratung in stationären und ambulanten Settings im Rahmen von Fachleistungsstunden an.

Eine Beratung kann sowohl in den vorhandenen Beratungsräumen, als auch in den privaten Räumen der Menschen selbst erfolgen.

Das Angebot befindet sich im Iserlohner Stadtteil Letmathe-Stübbeken und berät unter anderem die Klienten der Stationären Familienbetreuung und des Mutter/Vater-Kind-Angebotes mit der Marte Meo Methode.

Die Mitarbeiter sind in der Marte Meo Methode geschult und ausgebildet.

RECHTLICHE GRUNDLAGEN

SGB VIII § 27; SGB XII §§ 53,54

WIR STEHEN AUF ERLEBEN.